

Hallenbau, wir
machen's einfach...

FINKE Stahl- und Hallenbau

Walter-Wetzel-Straße 2

79588 Efringen-Kirchen

TEL +49 (0) 76 28/91 90-44

MAIL info@stahlbau-finke.de

WEB www.stahlbau-finke.de

REFERENZBROSCHÜRE

FINKE STAHL- UND HALLENBAU

FINKE
Hallen mit Ideen

www.stahlbau-finke.de

REFERENZEN
HALLENBAU



REFERENZEN

FÜR EINEN BLICK IN IHRE ZUKUNFT

INHALT

■ ECO -SYSTEMHALLE	
Kalkwerk Istein	08
Reinecker Auggen	12
■ VARIO -SYSTEMHALLE	
Frick Auggen	16
VP Efringen - Kirchen	20
Zer-Tec Schliengen	24
Gehrmann Neuenburg	28
■ VISIO -SPEZIALHALLE	
Lentz Schliengen	32
MIGROS Münchenstein	36
Pfister Neuenburg	40
FINKE - WER WIR SIND	44
Beratung Planung	46
Fertigung Montage	48

IQ-SYSTEM



Unter dem Slogan „IQ-Hallenbausysteme – Intelligenz im Hallenbau“ entwickelten wir das IQ-Hallenbausystem. Das IQ-Konzept umfasst alle am Hallenbau beteiligten Prozesse, wie z.B. Beratung, Planung, Fertigung und Montage.

Das **IQ-HALLENBAUSYSTEM** steht für ein multifunktionales Hallenbaukastensystem. Dieser Baukasten besteht aus drei Hallentypen, der ECO-, VARIO- und VISIO-Halle. Je nach Hallentyp können Sie aus vier verschiedenen Dachformen und Größen wählen.

Alle drei Hallentypen sind kompatibel mit den perfekt aufeinander abgestimmten Hallenbau- und Zubehörteilen. Unterstützt wird das System durch die ständige Weiterbildung unserer Mitarbeiter.

HALLENTYPEN

ECO SYSTEMHALLE

Die preiswerte Stahlhalle. Eine Reduktion auf die gängigsten Hallenabmessungen in Rasterschritten. Hier wird auf vorgefertigte Berechnungen und Pläne zurückgegriffen. 5 Hallenbreiten, 2 Längenraster und 2 Dachformen mit 3 Schneelasten.

VARIO SYSTEMHALLE

Die flexible Stahlhalle. Ein preiswertes Hallenbausystem in höchstmöglicher Qualität, Flexibilität und Individualität. Ob Hallenkran, Lagerbühne oder seitliche Anbauten, mit der VARIO-Systemhalle ist fast alles möglich.

VISIO DESIGNHALLE

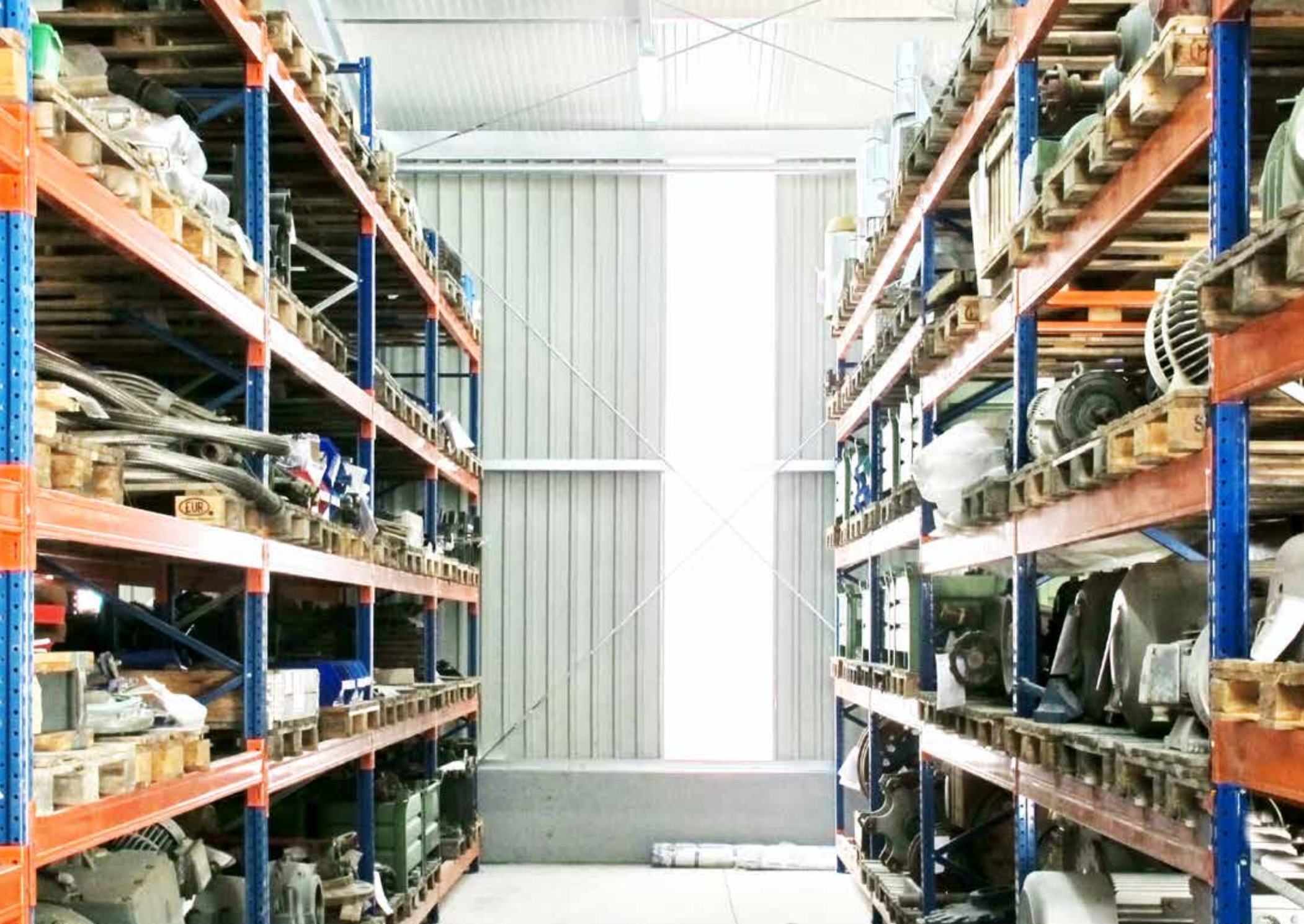
Dieser Hallentyp kennt keine Grenzen. Egal welche Gebäudeform, Dachform oder Abmessungen, es ist nahezu alles realisierbar. Sämtliches Hallenzubehör, wie auch individuelle Sonderanfertigungen, sind bei diesem Hallentyp möglich.



KALKWERK ISTEIN

ECO-SYSTEMHALLE

Mit der ECO-Systemhalle konnten alle Anforderungen des Kalkwerks Istein in Sachen Wirtschaftlichkeit und Qualität optimal erfüllt werden. Mit 800 qm Nutzfläche stehen genügend Raum für Lager- und Werkstattfläche zur Verfügung. Die großzügige Nutzung von natürlichem Tageslicht reduziert erheblich die Energiekosten und spart Ressourcen. Durch die feuerverzinkte Stahlkonstruktion werden Instandhaltungsarbeiten auf ein Minimum reduziert. Die eingebauten Industrierolltore gewährleisten einen problemlosen Betrieb über Jahre hinaus. Alles in Allem ein sehr wirtschaftliches Gebäude in hoher Qualität.



NUTZUNG

Lagerfläche
Regalfläche
Werkstattfläche

ABMESSUNGEN

Dachform:	Satteldach
Länge:	40 m
Breite:	20 m
Firsthöhe:	7,2 m



BAUTEILE

Stahlbau:	Feuerverzinkt
Dach/Wand:	Trapezprofil
Bodenplatte:	XL 300



REINECKER AUGGEN

ECO - SYSTEMHALLE

Von Anfang an standen beim Hallenprojekt der Sektkellerei Reinecker die aufzuwendenden Energiekosten im Mittelpunkt. Da der zu lagernde Sekt eine konstant niedrige Lagertemperatur benötigt, wurde die gesamte Gebäudehülle mit 120 mm starken, hochdämmenden Sandwichpaneelen ausgestattet. Die feuerverzinkte Stahlkonstruktion verhindert so sicher auftretende Korrosion durch Kondensationsfeuchtigkeit. Eine Photovoltaik-anlage auf dem Dach trägt maßgeblich zur Energieversorgung der Klima-anlage bei. Für kürzere Transportwege sorgt ein Verbindungsanbau, der die Produktionsfläche optimal mit der Lagerhalle verbindet. Eine wirtschaftliche Halle mit perfektem Nutzungsprofil.



NUTZUNG

Gekühlte Lagerfläche
Kommisionierungsbereich

ABMESSUNG

Dachform:	Satteldach
Länge:	30 m
Breite:	15 m
Firsthöhe:	6,8 m



BAUTEILE

Stahlbau:	Feuerverzinkt
Dach/Wand:	Sandwich 120 mm
Bodenplatte:	XT 200



FRICK AUGGEN

VARIO - SYSTEMHALLE

Die Firma Frick Fensterbau suchte die optimale Handwerkerhalle. Wie bei einem Handwerksbetrieb üblich, wurden die verschiedensten Anforderungen gestellt. Produktions- und Lagerfläche, Büro- und Sozialräume, sowie Ausstellungs- und Musterflächen. Alles unter einem Dach lautete das Konzept. Mit der VARIO-Systemhalle in Verbindung mit dem großen Zubehörangebot konnten alle Anforderungen bestmöglich umgesetzt werden. Mit integrierter Lagerbühne, Vordach im Ladebereich und separatem Carport für die Betriebsfahrzeuge. Und das Ganze zu einem bezahlbaren Preis, in Verbindung mit einer tollen Qualität.



BAUTEILE

Stahlbau:	Feuerverzinkt
Dach/Wand:	Sandwich
Bodenplatte:	XTF 200



NUTZUNG

Lagerfläche
Werkstattfläche
Ausstellungsfläche
Büro- und Sozialräume

ABMESSUNGEN

Dachform:	Pulldach
Länge:	36m
Breite:	15m
Firsthöhe:	6,0m



VP EFRINGEN - KIRCHEN

VARIO - SYSTEMHALLE

Welches Hallendach bietet sich optimal für eine Photovoltaikanlage an?
Genau – das Pultdach! Die Firma VP-Metall schleift und poliert alle Arten von Metall. Die dabei benötigte Energie sollte zu einem großen Teil durch eine eigene Photovoltaik erzeugt werden – wirtschaftlich und umweltfreundlich. Die VARIO-Systemhalle konnte mit dem ausgewählten Pultdach genau diese Anforderungen perfekt umsetzen. Die eingebaute Lagerbühne wurde im unteren Bereich mit Büro- und Sozialräumen versehen und stellt auf der Oberseite zusätzlichen Lagerraum für eine optimale Raumnutzung zur Verfügung.



NUTZUNG

Lagerfläche
Werkstattfläche
Büro- und Sozialräume

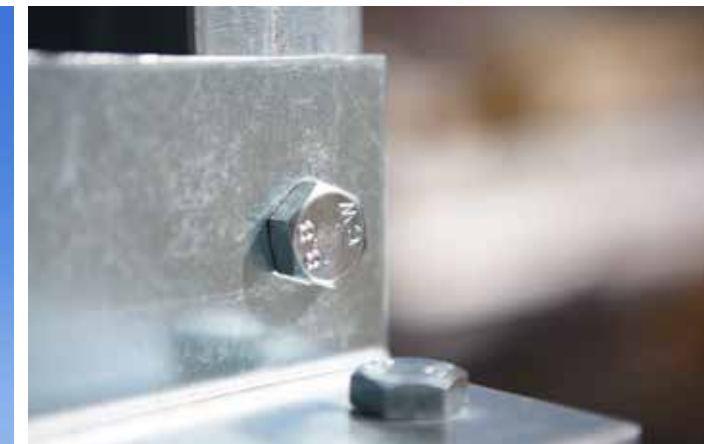
ABMESSUNG

Dachform:	Pulldach
Länge:	30 m
Breite:	15 m
Firsthöhe:	5,5 m



BAUTEILE

Stahlbau:	Farbbeschichtet
Dach/Wand:	Sandwich 100 mm
Bodenplatte:	XTF 200



ZER-TEC SCHLIENGEN

VARIO - SYSTEMHALLE

25 Drehautomaten benötigen viel Platz und Energie. Die VARIO - Systemhalle mit einer Grundfläche von 1340 qm bietet beides. Durch eine groß dimensionierte Photovoltaikanlage wird die dafür notwendige Energie erzeugt. In Kombination mit einer Wärmepumpe und einer Bodenheizung die perfekte Gebäudelösung. Die 300 qm große Lagerbühne kombiniert Büro- und Sozialräume mit viel Lagerfläche. Die spezielle Bodenplatte erfüllt alle behördlichen Auflagen in Bezug auf Dichtigkeit zum Erdreich. 120 mm starke Sandwichpaneele als Dach- und Wandverkleidung sorgen für eine top Wärmedämmung.



BAUTEILE	
Stahlbau:	Feuerverzinkt
Dach/Wand:	Sandwich 120 mm
Bodenplatte:	XTF 200



NUTZUNG		ABMESSUNG	
Versand		Dachform:	Satteldach
Lagerfläche		Länge:	65 m
Werkstattfläche		Breite:	21 m
Büro- und Sozialräume		Firsthöhe:	6,0 m



GEHRMANN NEUENBURG

VARIO - SYSTEMHALLE

Die optimale Handwerkerhalle. Bei diesem Hallentyp ist alles enthalten, was ein Handwerksunternehmen wirklich benötigt. Viel Platz, Top-Isolation, große Sektionaltore mit viel Lichteinfall, überdachter Teilbereich zum unterstellen von Material und Fahrzeugen. Die integrierte Kombi-Lagerbühne bietet im unteren Hallenbereich viel Platz für Büro- Sozial- und Ausstellungs-räume und im oberen Bereich viel Lagerplatz. Die Bodenheizung in Verbindung mit einer Wärmepumpe sorgt für behagliche Wärme. Die kleine Photovoltaikanlage auf dem Hallendach erzeugt dafür kostenlos den benötigten Strom - wirtschaftlicher gehts nicht mehr.



LENTZ SCHLIENGEN

VISIO - SYSTEMHALLE

Ein Architekt mit VISIONEN hat genau zwei Möglichkeiten: Entweder er sucht sich einen Arzt oder kommt zu uns. Mit der VISIO - Stahlhalle können wir nahezu alle großen Ideen umsetzen. Ob ausgefallene Hallengeometrie, vorspringende Gebäudeelemente oder ausgefallene Fassadenbauteile. Die Möglichkeiten sind enorm! Das Architekturbüro Lentz | Frings | Partner in Schliengen hat wirklich tolle Ideen. Wir setzen sie um. Diese Halle hat das Architekturbüro in der Region enorm bekannt gemacht und es ist auch heute noch ein schöner Blickfang.



BAUTEILE	
Stahlbau:	Feuerverzinkt
Dach/Wand:	2-schalig 120mm/Sandwich
Bodenplatte:	XTF200



NUTZUNG

Archiv
Lagerfläche
Werkstattfläche
Büro- und Sozialräume

ABMESSUNG

Dachform: Sonderdach
Länge: 30m
Breite: 12m
Firsthöhe: 8,7m



MIGROS MÜNCHENSTEIN

VISIO - SYSTEMHALLE

Robert Rauss, der schweizer Architekt für Restaurants und Hotels, hat dieses wunderschöne Restaurant mit viel Liebe und Geschmack entworfen. Unsere Aufgabe bestand darin, seine Vorstellungen optimal umzusetzen. Das Zusammenspiel aus Glas und Stahl sorgt für eine atemberaubende Transparenz. Der lichtdurchflutete Innenraum bildet zusammen mit der überdachten Terrassenanlage eine Oase, die zum gemütlichen Verweilen und Essen einlädt.



NUTZUNG

Restaurant
Außenbereich
Küchenbereich
Thekenbereich

ABMESSUNG

Dachform:	Flachdach
Länge:	28 m
Breite:	16 m
Firsthöhe:	4,7 m



BAUTEILE

Stahlbau:	Duplexbeschichtet
Fassade:	Profen-Riegelkonstruktion
Bodenplatte:	200 mm isoliert



PFISTER NEUENBURG

VISIO - STAHLHALLE

Das VW - Autohaus aus der Region. Im Autohaus Pfister können sich Kunden wirklich wohlfühlen. Und genau dieser Aspekt war Herrn Pfister von Anfang an sehr wichtig. In der transparenten Dialogannahme mit eingebauter Hebebühne, kann der Werkstattmeister zusammen mit dem Kunden alle anfallenden Arbeiten am Fahrzeug direkt besprechen. Die großzügige Ausstellungsfläche bietet ausreichend Raum für Fahrzeuge und Zubehör. Gleich mitgebaut wurde auch die neue Lagerhalle für Reifen und Ersatzteile und eine 300 qm große Überdachung für den ADAC Dienst.



BAUTEILE	
Stahlbau:	Farbbeschichtet
Dach/Wand:	2-schalig, Sandwich
Bodenplatte:	200mm Isoliert



NUTZUNG	ABMESSUNGEN	
Bürofläche	Dachform:	Flachdach
Dialogannahme	Länge:	25m
Ausstellungsfläche	Breite:	10m
Besprechungsraum	Firsthöhe:	5,2m



FINKE

WER SIND WIR – UND WARUM?

FINKE ist seit über 25 Jahren ein inhabergeführtes Familienunternehmen. Eigentlich wollten wir gar keine Hallen bauen, sondern eine kaufen... für uns. Vergeblich haben wir nach einem Hallenbauer gesucht, der uns umfassend berät, tolle Lösungen mit guten Ideen anbietet und all unsere Anforderungen mit einem preiswerten Baukastensystem umsetzen kann. War das zu viel verlangt? Wir denken nicht.

Nachdem wir keinen Anbieter gefunden haben, der unsere Wünsche so umsetzen konnte, beschäftigten wir uns hauptsächlich mit Stahlhallen und allem was dazu gehört. Also Hallenbau komplett. Das Ergebnis ist ein einzigartiges Hallen-Baukastensystem, in einer überzeugenden und hochwertigen Qualität, mit einfach guten Ideen. Daran glauben wir. Wir unterstützen Sie in allen Bereichen des Hallenbaus - mit exakt einem Fokus: Ihrem Erfolg.

BERATUNG

EINFACH GUTE IDEEN



PLANUNG

DER SCHLÜSSEL ZUM ERFOLG



FERTIGUNG

HANDMADE IN GERMANY



MONTAGE

DA MÜSSEN PROFIS RAN





WIR SIND GERNE FÜR SIE DA!
IHR DIREKTER KONTAKT ZU FINKE:

FINKE Stahl- und Hallenbau

Walter-Wetzel-Straße 2
79588 Efringen-Kirchen

TEL +49 (0) 76 28/9 19 0-44
MAIL info@stahlbau-finke.de
WEB www.stahlbau-finke.de



RAUSREISSEN UND ABSCHICKEN!

INFOCHECK

Einfach ausfüllen und an uns zurück schicken!

Bitte senden Sie mir weitere Informationen zu:

- ☐ FINKE Hallenbau-Broschüre
- ☐ FINKE Beratungsgespräch
- ☐ FINKE 10 Tipps und Tricks zum Hallenbau

Ihre Adresse:

Entgelt
zahlt
Empfänger

Deutsche Post 
WERBEANTWORT

Stahlbau Finke
Walter - Wetzel - Straße 2
79588 Efringen - Kirchen